



La Feuille de Chou

Cette semaine une feuille de chou avec une présentation légèrement modifiée afin de vous proposer la suite de la feuille de chou de la semaine dernière.

Coin des Maraîchers

Le temps n'est pas toujours clément et la pluie que nous attendions tant ne cesse de tomber. Résultat de tout cela : une humidité et une fraîcheur qui a fini de mettre le coup de grâce aux concombres sous serre. La semaine prochaine, nous arracherons les derniers survivants afin de mettre une autre culture à la place. Ce n'est pas avec gaieté de cœur que nous le ferons, car les graines de concombres sont parmi les plus chères que nous achetons.

Pourquoi une décision aussi radicale ? C'est à cause d'un principe des Jardins de Cocagne : celui de vendre une année entière de production. Une fois que Terre Solidaire a reçu votre soutien à l'activité de maraîchage, nous vous devons des légumes ; donc il y a une obligation de résultat.

Sur l'exploitation maraîchère de Cocagne de Terre Solidaire un autre principe est appliqué, c'est celui de vous livrer des légumes produits exclusivement par les salariés polyvalents de Terre Solidaire et sans le recours à l'achat de légumes. Donc quand une culture ne marche pas, il faut tout de suite en faire une autre afin de respecter le contrat que nous avons avec vous, chers adhérents consommateurs.

Malgré la pluie nous avons réussi cette semaine à planter des courgettes et des salades de plein champ. Ce tour de force a été possible grâce à deux éléments. Tout d'abord à cause du refus du sol de l'exploitation de Terre Solidaire. Le refus est un terme agronomique qui s'exprime en pourcentage. Pour faire simple, c'est la proportion d'éléments grossiers par rapport aux éléments fins. Plus le pourcentage est élevé, plus il y a d'éléments grossiers, donc de cailloux. Cette caractéristique permet à notre sol de sécher assez rapidement. L'autre élément, c'est l'engrais vert. En effet les racines ont favorisé la capillarité du sol donc son pouvoir à laisser l'eau. Donc ce sont environ 600 pieds de courgettes qui ont été plantés. 1500 salades ont également rejoint la terre nourricière. Avec la pluie salvatrice qu'ils ont reçue, la reprise sera bonne ou du moins je l'espère.

La campagne de tirage de bois de vigne s'est terminée le 30 mars dernier et afin de fêter cet événement, Terre Solidaire invite les salariés polyvalents à partager un repas au restaurant. Dans notre prochaine feuille de chou, nous vous mettrons de photos de ce moment convivial.

Rodrigue, encadrant maraîcher

Votre panier

Pour un panier

- 0.5 kg Pommes de terre
- 0.5 kg Panais
- 1 Salade
- 1 Botte de Radis
- 1 Bouquet de Persil
- 0.8 kg Epinards

Pensez à laver vos légumes à l'eau du robinet, avant de les consommer.

La Recette de la semaine

NAVETS NOUVEAUX ET PANAIS CARAMÉLISÉS AU CURRY

Ingrédients (4 personnes)

- Sel, poivre
- Un peu d'eau
- 1 c à s de cassonade
- 2 pincées de curry
- 5 panais pas trop gros
- 40g de beurre
- 3 bottes de navets nouveaux

Préparation :

Épluchez les panais et coupez-les en morceaux. Épluchez les navets et laissez-les entiers. Dans une poêle, faites fondre le beurre. Mettez-y les légumes et enrobez-les bien de beurre. Ajoutez le sucre cassonade, mélangez de nouveau. Faites cuire avec environ 1 cm d'eau à feu moyen en remuant régulièrement. Ajoutez une pincée de curry à mi-cuisson. Couvrez après 10 min. L'eau doit être évaporée à la fin de la cuisson et les légumes tendres mais encore légèrement croquants.



Prévisions légumes semaine prochaine

Chou rave
Salade
Persil



RESEAU DE COCAGNE

Cocagne, tout un écosystème

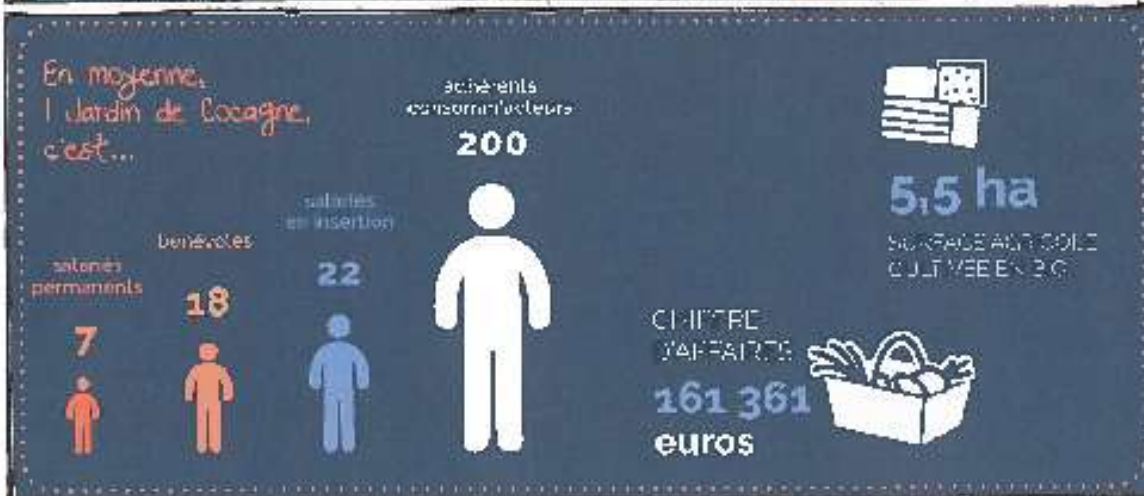
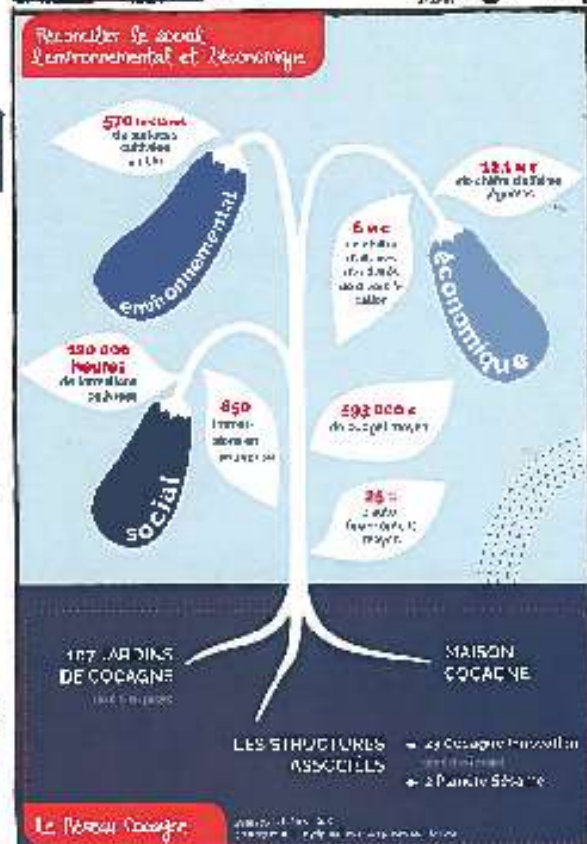
Les Jardins de Cocagne sont des exploitations maraîchères biologiques à vocation d'insertion sociale et professionnelle. Par la production de légumes bio vendus en circuit court, les **101** Jardins de Cocagne favorisent le retour à l'emploi de femmes et d'hommes en leur permettant de reconstruire un projet professionnel et personnel.

« 25 ans qu'on sème... »

Depuis la création du premier Jardin de Cocagne en **1991**, la dynamique d'essaimage continue. Chaque année, une vingtaine de projets de Jardins de Cocagne Innovation sont accompagnés et de nouvelles entreprises solidaires Cocagne voient le jour.

Des structures innovantes

Afin d'accroître leur impact social et de consolider leur modèle économique, les Jardins de Cocagne se diversifient en créant de nouvelles activités innovantes : plateformes logistiques de distribution de légumes, conserveries et ateliers de transformation, exploitations légumières pour l'approvisionnement de la restauration collective, restaurants, etc. Ainsi, **17** structures sont labellisées Cocagne Innovation et **2** Flanoko Sésame, restaurants-traiteurs solidaires, ont rejoint le Réseau en 2020.



Auvergne - Rhône-Alpes

